

実物投影机 QPC60 マニュアル

①電源を入れる

②出力端子・アスペクト比を選択

OUTPUT



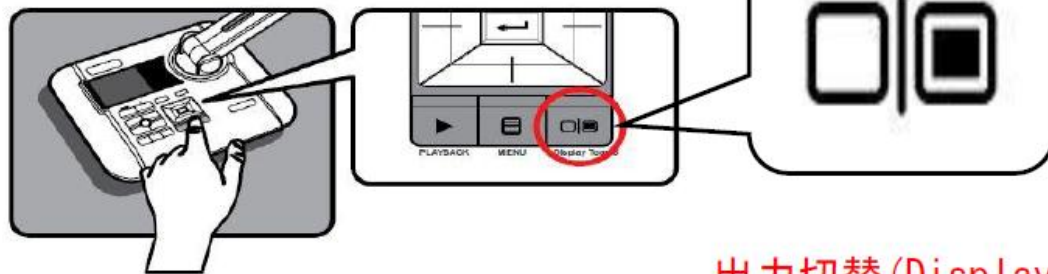
出力端子

ASPECT RATIO



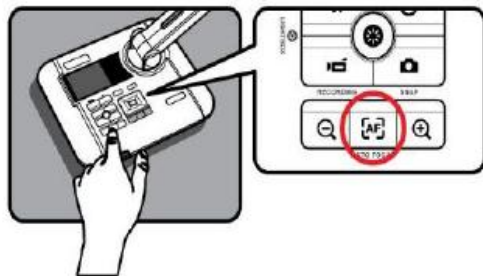
アスペクト比(地デジTVに投影の場合 16:9)

③出力を切り替える

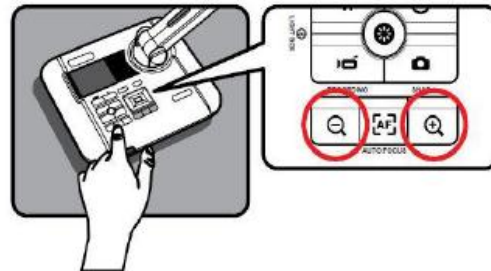


出力切替(Display toggle)を押し、外部ディスプレイへ出力

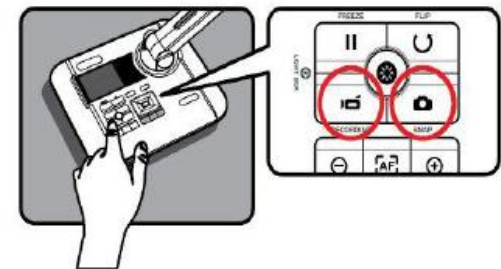
④オートフォーカス・拡大/縮小・動画/静止画



AF オートフォーカス



拡大/縮小



動画/静止画