

平成25年度 浦添市学校保健会役員及び理事一覧表(案)

	役員	氏名	学校番号	所属	職種	備考
運営委員 10人	会長	田場 栄作	7	内間小学校	校長	879-0369
	副会長	親盛 徳三		浦添市PTA連合会	市P連会長	874-3236
	副会長 (三師会代表)	座覇 周平		南部地区歯科医師会浦添支部 (経塚歯科クリニック)	歯科医師	876-7364 (支部) 876-1102 (職)
	副会長	野原 由賢	14	神森中学校	教頭	877-5165
	副会長	平良 亮		学校教育課	指導係長	876-1234
	医師会代表	高良 聡子		浦添市医師会 たから小児科医院	医師	879-8777 (職)
	事務局長	上原 利枝子		浦西中学校	養護教諭	879-3236
	事務局長補佐	桃原 いつ子		浦城小学校	養護教諭	877-3335
	書記	吉村 賢二		港川共同調理場	副所長	877-1217
	会計	勝浦 杏里		港川共同調理場	学校栄養職員	877-1217
監事	崎濱 秀一	8	港川小学校	校長会会長	879-3236	
〃	上江洲定洋		浦添市PTA連合会	市P連副会長	874-3236	
理事		笠原 大吾		県薬剤師会学校薬剤師部会 那覇浦添支部長	薬剤師	090-1947-6306
		宮城アケミ	1	浦添小学校	校長	877-2064
		手登根 宏	2	仲西小学校	教頭	877-2067
		長尾 栄正	3	神森小学校	校長	877-6380
		前田 真利	4	浦城小学校	教頭	877-3335
		仲底 善章	5	牧港小学校	校長	877-4142
		大嶺 悟	6	当山小学校	教頭	877-7595
		宮城 和也	9	宮城小学校	校長	879-5312
		仲泊 喜	10	沢岬小学校	教頭	879-3238
		長濱 京子	11	前田小学校	校長	879-1947
		内田 篤	12	浦添中学校	教頭	877-2066
		山田 宏	13	仲西中学校	校長	877-2070
		當間 正和	15	港川中学校	校長	876-1323
		池原 盛浩	16	浦西中学校	教頭	879-3236
						保健部会
						安全部会
					給食部会	

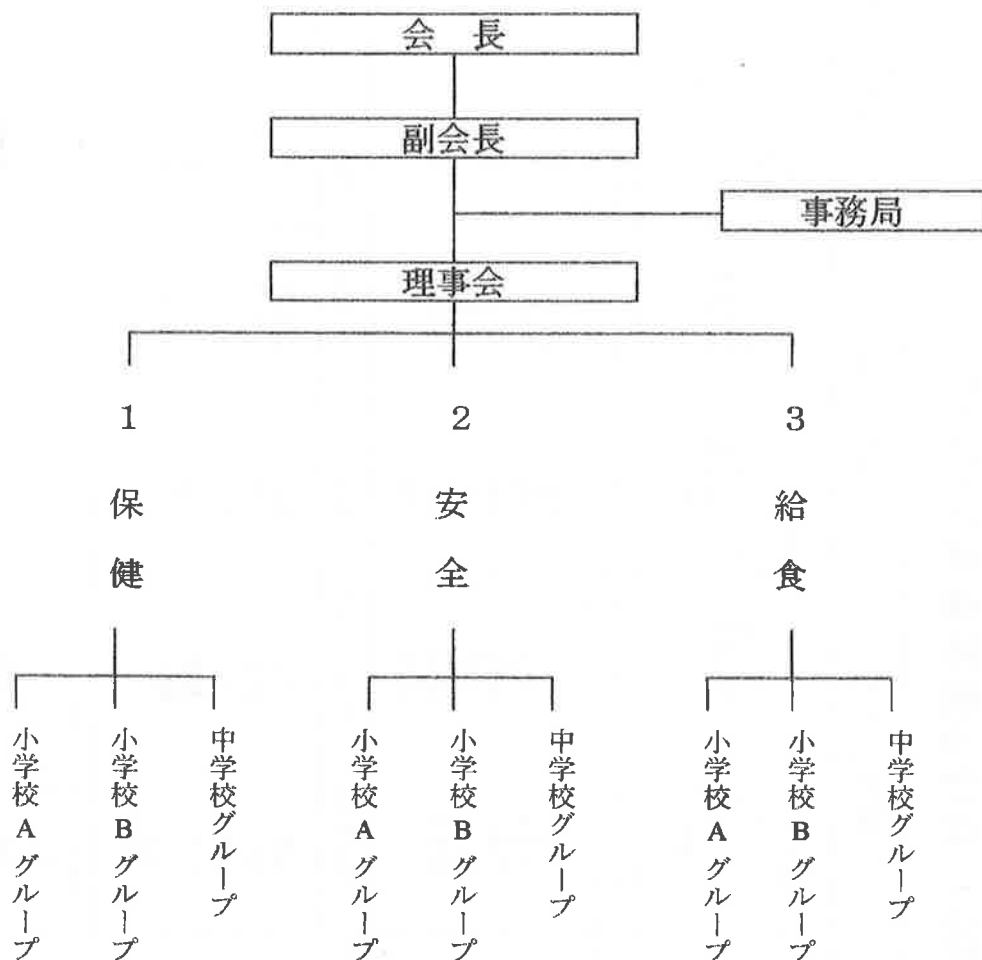
※各学校理事に関しては、校長・教頭は、年度毎に交代で理事となる。(方法は、浦添市学校連絡表の上段より1～16までの番号を配し、学校番号の奇数・偶数を用い、平成25年度は奇数校の校長、偶数校の教頭が理事である。但し、会長・副会長・監事は理事を兼任する。)

平成25年度 研究部員一覽表

※○印が今年度の研究担当校

学校 番号	学校名	校長・所長	電 話	FAX	保健部会		安全部会	給食部会	
					養護教諭	保健主事	安全主任	給食主任	栄養士
1	浦添小	宮城アケミ	877-2064	870-4755	○岸本 信子	○糸洲わかの	富里奈々子	吉濱麗美 (名嘉原奈津子)	
2	仲西小	大川 実	877-2067	877-2810	○山田 久美子	○田中 明子	狩俣 満世	金城 周子	(浦調)○金城奈津子 (浦調)○比嘉 優子
3	神森小	長尾 栄正	877-6380	877-6423	○下地 京子	○安慶名綾子	中村 麻莉	上原奈里子	
4	浦城小	高良 政幸	877-3335	877-3293	鳩間 優子	石川 弘子	○島袋 紀恵	我喜屋桂子	
					桃原 いつ子				
5	牧港小	仲底 善章	877-4142	877-4241	○桃原 鈴佳	○比嘉 泰子	玉城 貴子	天久 優子	(港調)勝浦 杏里 (港調)新里 成美
6	当山小	富田 尚	877-7595	877-7538	○照喜名紀美花	○座安 愛	沢岬より子	岸本みどり	
7	内間小	田場 栄作	877-0369	877-0698	金城 輝美		○比嘉 正和	識名まりも	
8	港川小	崎濱 秀一	879-1974	879-1975	上地 久美子	長川 由美	○當山 麻美	久手堅郁子	
9	宮城小	宮城 和也	879-5312	879-5313	山里 牧子	上運天久江	○内間かおり	児玉とも子	
10	沢岬小	仲間 公子	879-3238	879-3256	○州鎌 美智子	○金城 正	伊元美希子	平野 峰子	
11	前田小	長濱 京子	879-1947	870-4756	平良 香織		○富原 祥子	宇江城 香	
12	浦添中	玉城 甚	877-2066	877-2808	宜保 久美子		善平 知	○嘉数 朝子	(浦調)○高良 沙織
13	仲西中	山田 宏	877-2070	877-2826	金城 陽子	親泊 道子	仲宗根 歩	○新城 裕美	
					松川 佳代				
14	神森中	大城 正	877-5165	877-5597	山里 春菜	知花友香子	山端なつき	○漢那広美	
					川平由樹乃(野中えりな)				
15	港川中	當間 正和	876-1323	876-1991	與島 志津江		池原 幹	○兼次 考枝	
					玉城 涼香				
16	浦西中	山城 淳二	879-3236	879-8519	上原 利枝子		多和田真尚	○當眞 望	
浦添市立学校給食調理場所長		吉本 真紀雄	877-6716	877-5745	港川共同調理場	877-1217 (FAX)877-8717	浦添共同調理場	877-6716	

浦添市学校保健会組織



学校保健の情報収集・調査・研究を通して健康教育（保健・安全・給食）推進を図る。

専門部会 (メンバー)	活動内容
保 健 (養護教諭、保健主事)	<ul style="list-style-type: none"> ・健康に関すること ・健康教育の推進 ・その他
安 全 (安全主任)	<ul style="list-style-type: none"> ・校内安全に関すること ・地域連携 ・通学路に関すること ・その他
給 食 (給食主任、栄養士)	<ul style="list-style-type: none"> ・給食指導・食育に関すること ・給食主任・栄養士との連携 ・給食献立の研究調査 ・その他